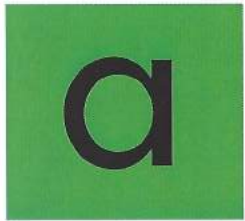


Lötschenpass 2017

ein neues Windrad entsteht





InnoVentum
power to the people

www.laedrach.ch

Lädrach Holzbau AG 3510 Konolfingen
info@laedrach.ch / Tel. 031 791 11 11 / Fax 031 / 791 25 62

Schreinerei - Zimmerei - Saunabau



KRINNER
Das Schraubfundament



Febatec GmbH

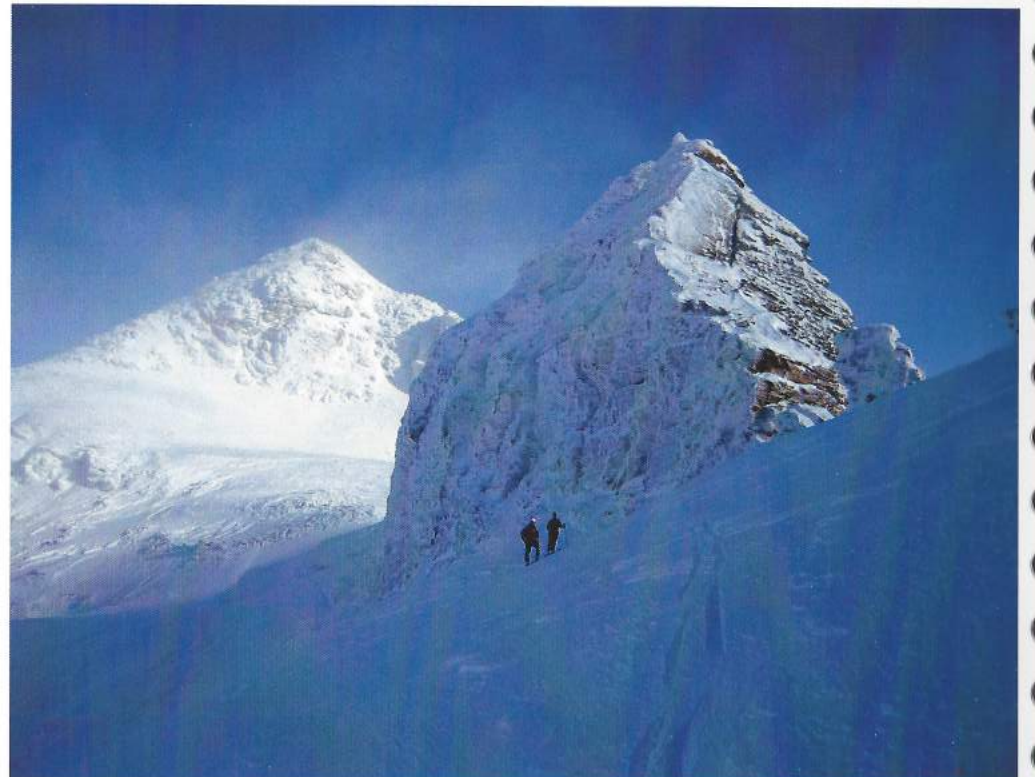
Metallbau
Fenster & Türen
Balkon- & Sitzplatzverglasungen



Bau eines InnoVentum
Windrades auf dem
Lötschenpass!

Alles begann mit einer Idee und dem Zusammentreffen von Dominik und Sigvald an einer Ausstellung. Sie vereinbarten ein Treffen auf dem Lötschenpass, um das Projekt zu besprechen.

So trafen sich Sigvald, Dominik, Julien und Beat auf der Lauchernalp und stiegen zur Hütte auf. Die Schnee- und Wetterbedingungen waren nicht sehr ideal und forderten von unseren schwedischen Freunden alles ab.





Kurz vor dem Eindunkeln
erreichte die Gruppe die
Hütte.



Martin ist bereits in der Hütte, so dass wir nun für die Projektierung komplett sind. Martin, Sigvald, Julien und Dominik.

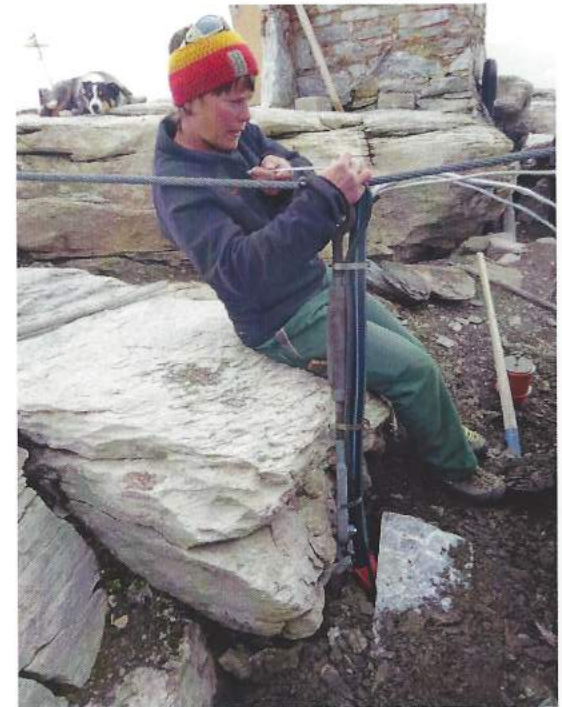


Sei 1998 steht ein Windrad auf dem Lötchenpass mit einem 2KW Generator und einer Betriebsspannung von 48V.



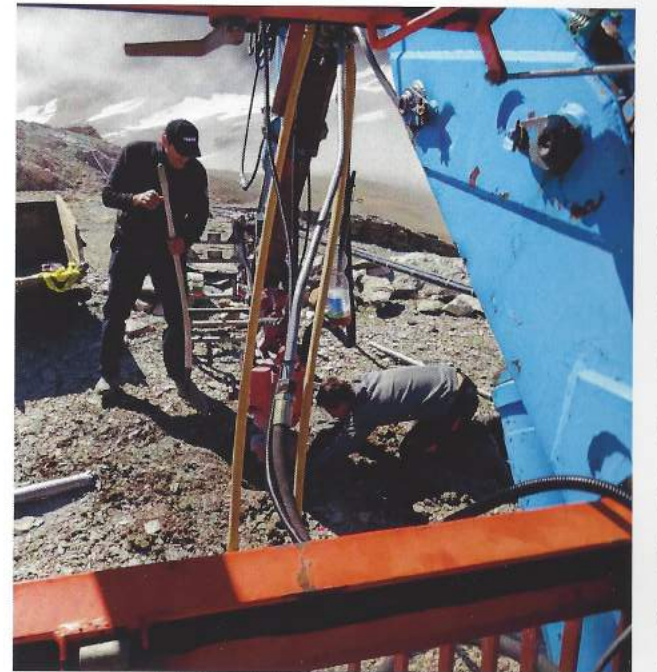
Es wird geplant, gerechnet und diskutiert. Die verschiedenen Probleme in dieser Höhe werden besprochen, wie Vereisungen, Sturmböen und Bewilligungen.

Die überflüssige Energie soll zur Warmwasserproduktion genutzt werden, was von unserer Seite einige Anpassungen nach sich ziehen wird.



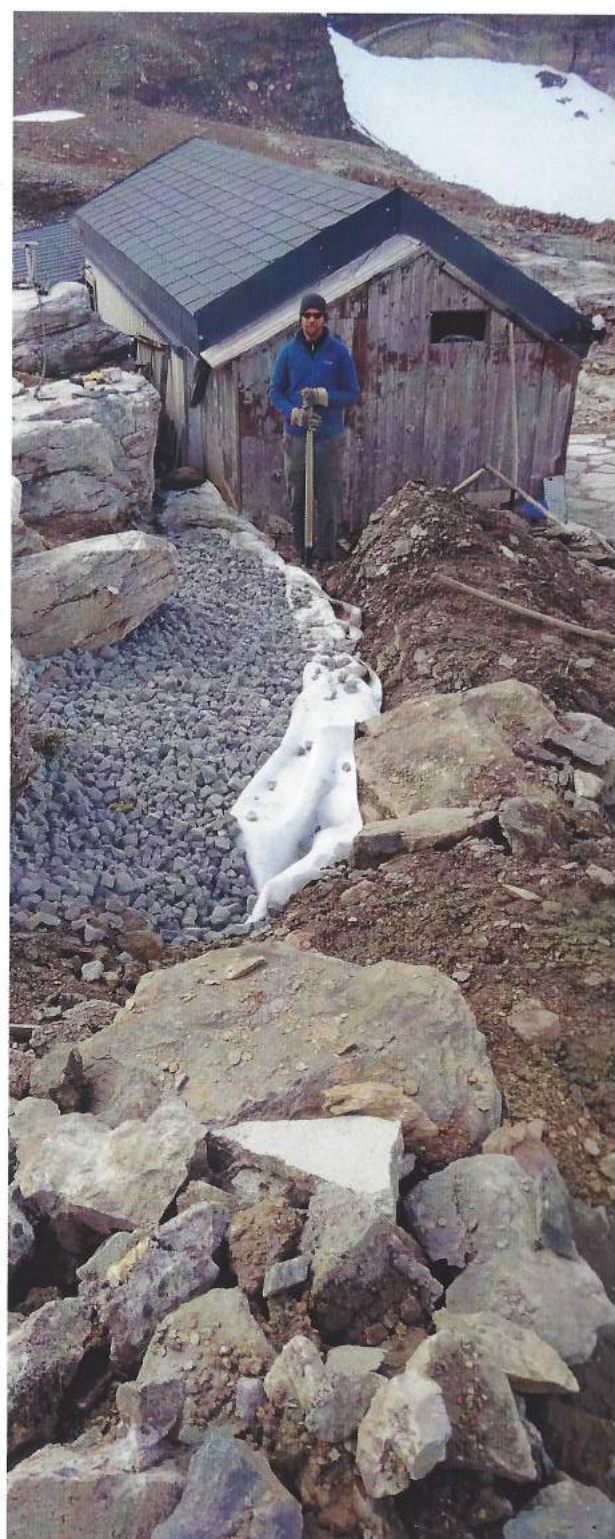
1. September 2016

Der Bau beginnt. Der Ort wird eingemessen und markiert, Leitungen gelegt und vergraben und der Bagger in Gang gegeben.





Am 6. September 2016 fliegen wir das Material der Firma Kinner mit dem Heli zur Hütte. Nach einigen Anpassungen am Pass-Kamo kann's losgehen mit dem Einschrauben der Erdschrauben.



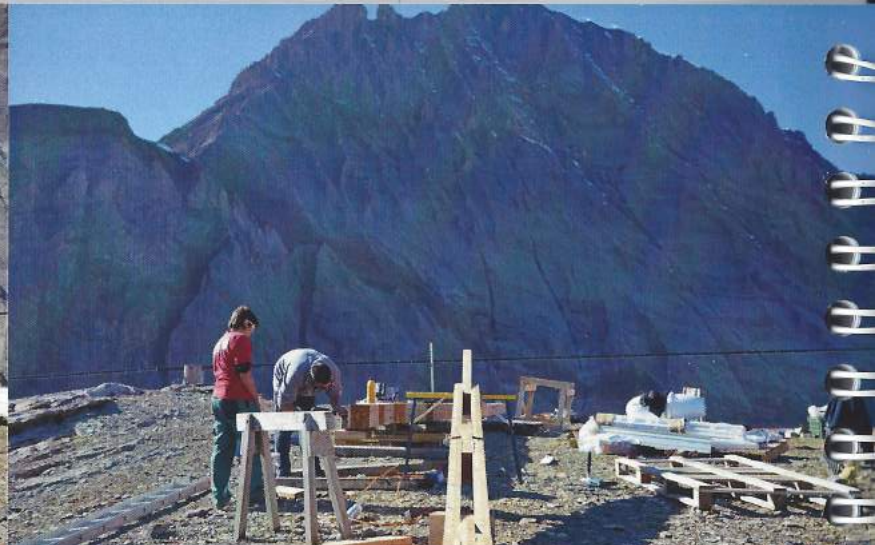
Die neue Wasser- und Stromleitung ist verlegt und die Umgebung wieder angepasst.



30. September 2016













In zwei Tagen wird der Mast mit Hilfe von Julien zusammenschraubt und das Windrad gestellt.

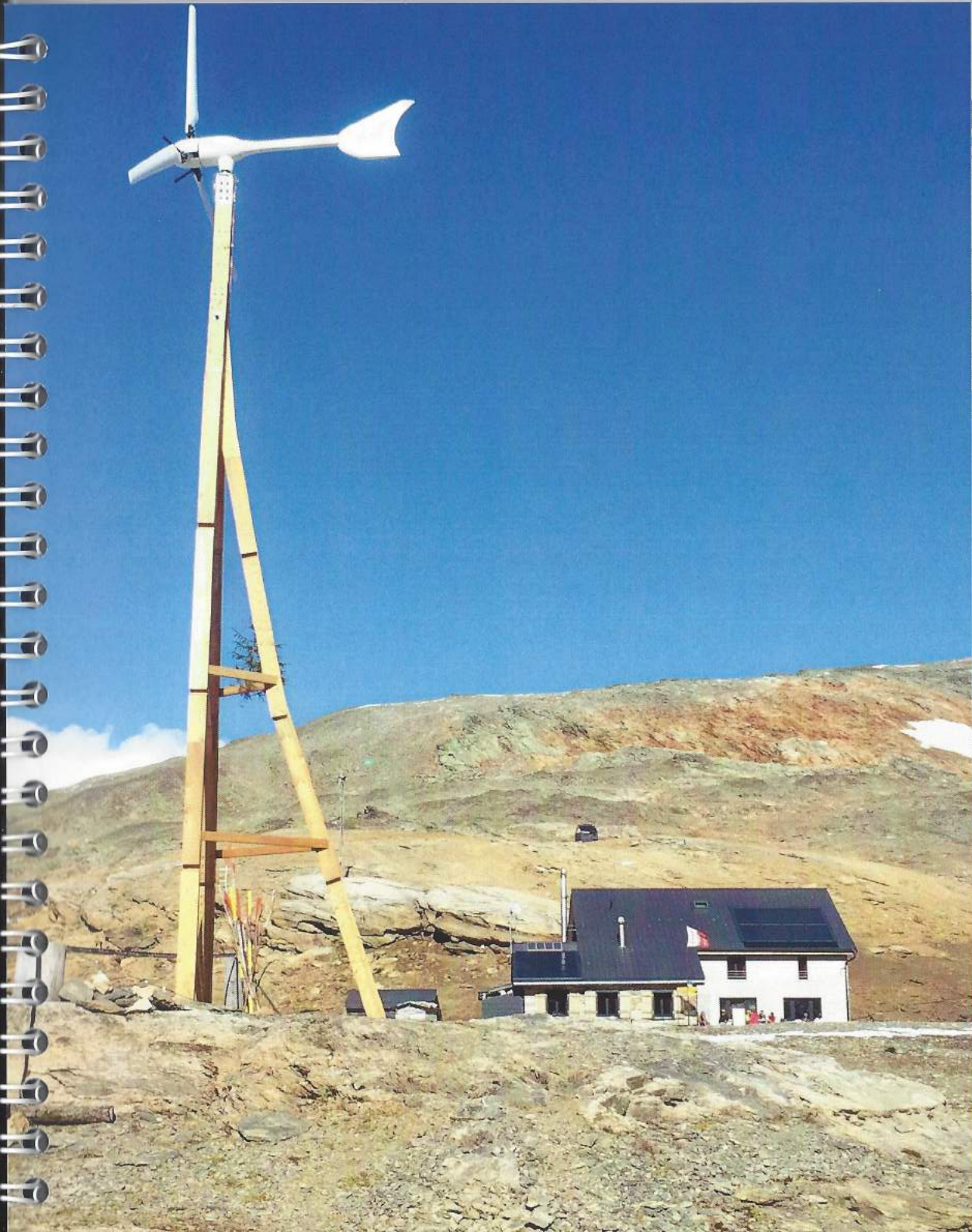








Es wird bereits dunkel, als wir das Windrad nach zwei Tagen aufrichten und richtig verankern. Wieder ist ein Meilenstein auf dem Lötchenpass gelegt worden.





Ein herzliches Ver-
gähts-Gott allen,
die dieses Projekt
unterstützt haben.

Die Sponsoren:



www.laedrach.ch

Lädrach Holzbau AG 3510 Konolfingen
info@laedrach.ch / Tel. 031 791 11 11 / Fax 031 / 791 25 62

Schreinerei - Zimmerei - Saunabau



Danke



Merci

12/2016 www.ifolor.ch



0117839131

8

